

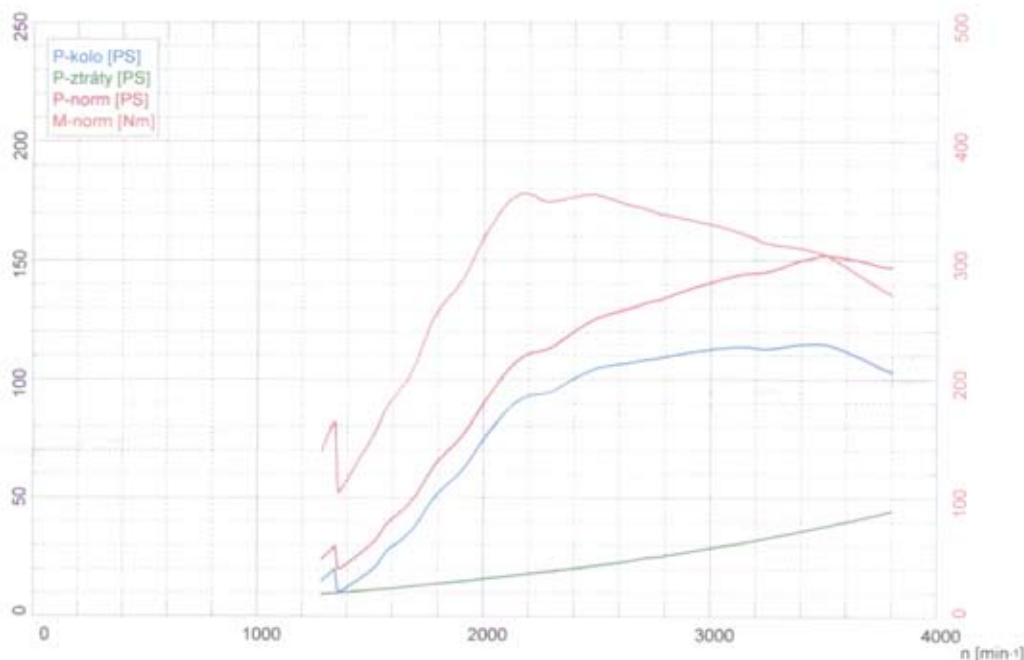
Typ vozidla: Hyundai Sonata 2,0 CRDIVGT
 Reg. značka:
 Technik: Rado

Vznětový motor / Turbodiesel (vodou chlazené)
 Automatická převodovka
 Přední pohon

MM Racing, nie celkom plný plyn

Datum měření: 05.04.2007 (18:58)

Strana 1



Údaje o výkonu

Korigovaný výkon †)	P_{norm}	171.7 PS / 111.6 kW
Výkon motoru	P_{mot}	172.2 PS / 112.0 kW
Výkon na kole	P_{kolo}	114.4 PS / 84.1 kW
Ztrátový výkon	P_{ztraty}	37.9 PS / 27.9 kW
Max. výkon při		3505 min ⁻¹ / 178.0 km/h
Točivý moment †)	M_{norm}	356.3 Nm
Max. točivý moment při		2185 min ⁻¹ / 111.0 km/h
Max. dosažené otáčky		3800 min ⁻¹ / 193.0 km/h

†) Korekce dle normy DIN 70020

Korekční faktory $Q_v = 0.00\%$, $P_{rel} = 0.00\%$

Vnější data

Teplota vzduchu	T_{vzduch}	20.9 °C
Teplota nasávaného vzduchu	$T_{nasavany\ vzduch}$	14.4 °C
Relativní vlhkost vzduchu	H_{vzduch}	9.0 %
Tlak vzduchu	p_{vzduch}	1003.6 hPa
Tlak páry	p_{para}	2.2 hPa
Teplota oleje	T_{olej}	16.0 °C
Teplota paliva	T_{palivo}	— °C

Prokluz

Rychlost bez zátěže	$V_{bez\ zatize}$	— km/h
Otáčky bez zátěže	$n_{bez\ zatize}$	— min ⁻¹
Rychlost s plnou zátěží	$V_{plna\ zatiz}$	— km/h
Otáčky s plnou zátěží	$n_{plna\ zatiz}$	— min ⁻¹
Prokluz		— %

Rotující hmotnost

Střední prodeleva doběhu 1	a_1	— m/s ²
Střední brzdná síla doběhu 1	F_1	— N
Střední prodeleva doběhu 2	a_2	— m/s ²
Střední brzdná síla doběhu 2	F_2	— N
Síla rotující hmotnosti	$F_{rot\ celk}$	— N
Rotující celková hmotnost	$m_{rot\ celk}$	310.0 kg
Rotující hmotnost zkušební	$m_{rot\ zkus}$	250.0 kg
Rotující hmotnost vozidla	$m_{rot\ voz}$	60.0 kg